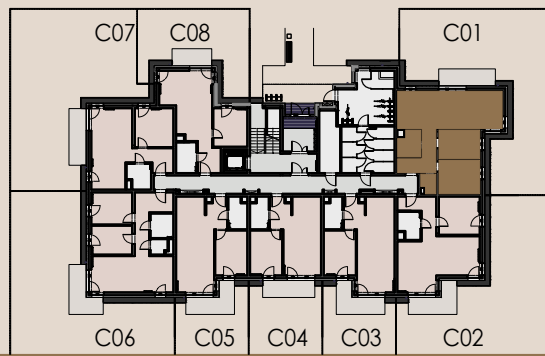




MIĘDZYRZEC PODLASKI,  
UL. BRZESKA 4



POW. UŻYTKOWA MIESZKANIA

63,22 m<sup>2</sup>

LICZBA POKOI

3

KONDYGNACJA

0

MIESZKANIE NR

C 01

BIURO INWESTYCJI :

**Ipaco sp. z o.o.**

Wysokie ul. Brzeska 4  
21-560 Międzyrzec Podlaski

**NIP** 538 001 21 98

**REGON** 001 083 583

**KRS** 0000122892

**e** www.ipaco.com.pl

**✉** sekretariat@ipaco.com.pl

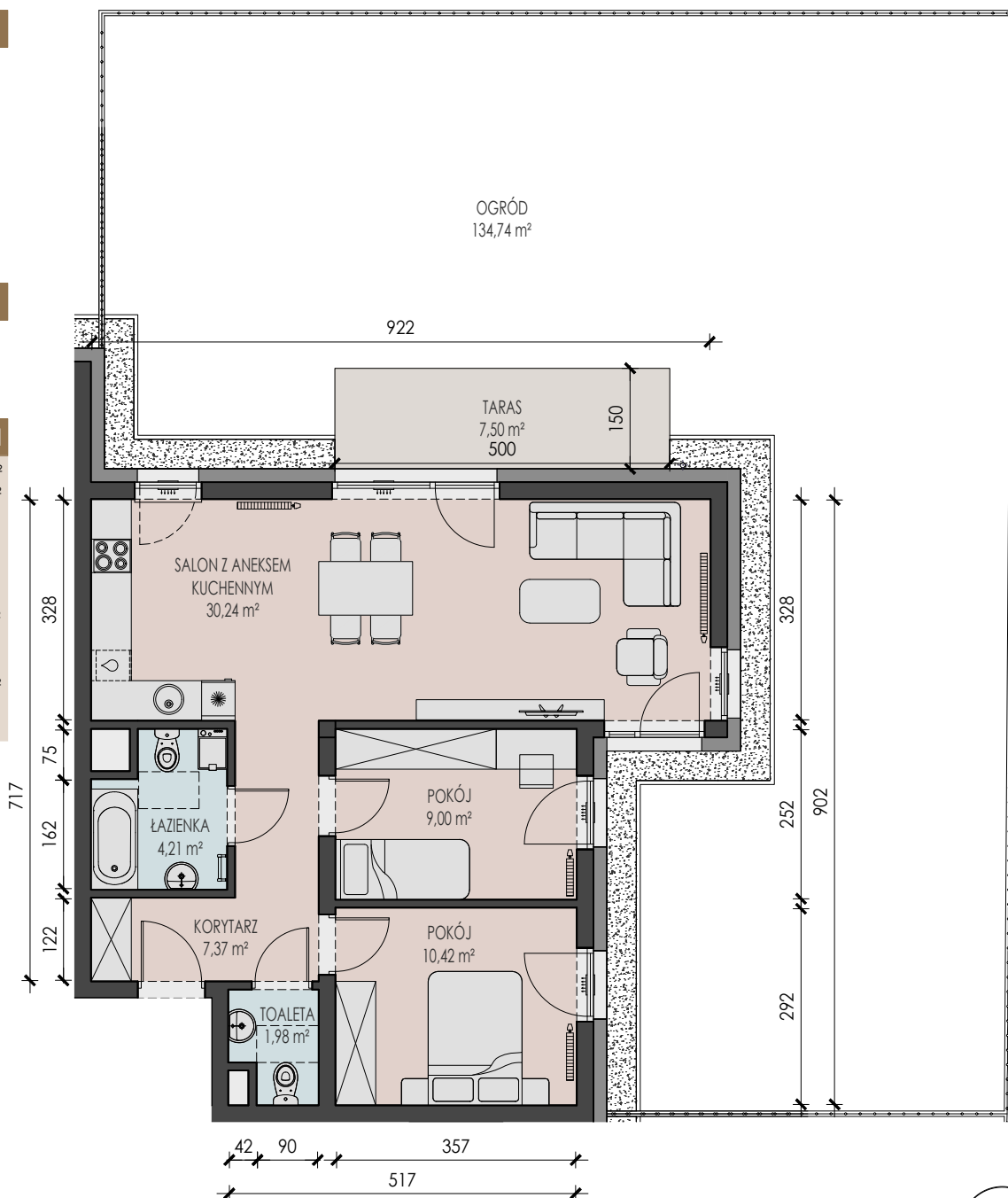
SPRZEDAŻ:

**☎** (+48) 600 00 44 96

**✉** biuro@ipaco.com.pl

NAZWA POMIESZCZENÍ POW. [m<sup>2</sup>]

KORYTARZ	7,37 m <sup>2</sup>
ŁAZIENKA	4,21 m <sup>2</sup>
TOALETA	1,98 m <sup>2</sup>
POKÓJ	10,42 m <sup>2</sup>
POKÓJ	9,00 m <sup>2</sup>
POKÓJ DZIENNY Z ANEKSEM KUCHENNYM	30,24 m <sup>2</sup>
TARAS	7,50 m <sup>2</sup>
OGRÓD	134,74 m <sup>2</sup>



1. Wymiary pomieszczeń, lokalizację przyrządów sanitarnych, rozmieszczenie punktów instalacyjnych itp., podano zgodnie z projektem budowlanym, mogą wystąpić niewielkie różnice wymiarów i usytuowania elementów powstałe w trakcie realizacji prac budowlanych. Podane wymiary są wymiarami w świetle pionowych przegród (ścian) w stanie wykończonym tynkami.
2. Powierzchnia użytkowa lokalu jest określona na podstawie rozporządzenia Ministra Rozwoju z dnia 11 września 2020 r. w sprawie szczegółowego zakresu i formy projektu budowlanego (Dz.U. 2020 poz. 1609 z późniejszymi zmianami) zgodnie z zasadami zawartymi w polskiej normie PN-ISO 9836:2022-07 tj; powierzchnia użytkowa lokalu jest obliczona w metrach kwadratowych z dokładnością do dwóch miejsc po przecinku dla wymiarów lokalu w stanie wykończonym na poziomie podłogi nie licząc listew przypodłogowych, progów itp. Nie są wliczone powierzchnie otworów na drzwi i okna oraz nisze w elementach zamykających.
3. Przedstawiona na rzucie aranżacja ma charakter przykładowy, umeblowanie nie stanowi wyposażenia nabywanego lokalu.

