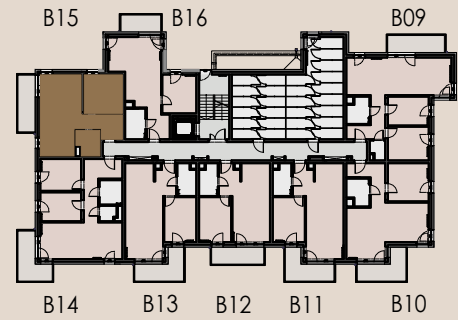




MIĘDZYRZEC PODLASKI,
UL. BRZESKA 4



POW. UŻYTKOWA MIESZKANIA

45,95 m²

LICZBA POKOI

2

KONDYGNACJA

+1

MIESZKANIE NR

B 15

BIURO INWESTYCJI :

ipaco sp. z o.o.

Wysokie ul. Brzeska 4
21-560 Międzyrzec Podlaski

NIP 538 001 21 98

REGON 001 083 583

KRS 0000122892

e www.ipaco.com.pl

✉ sekretariat@ipaco.com.pl

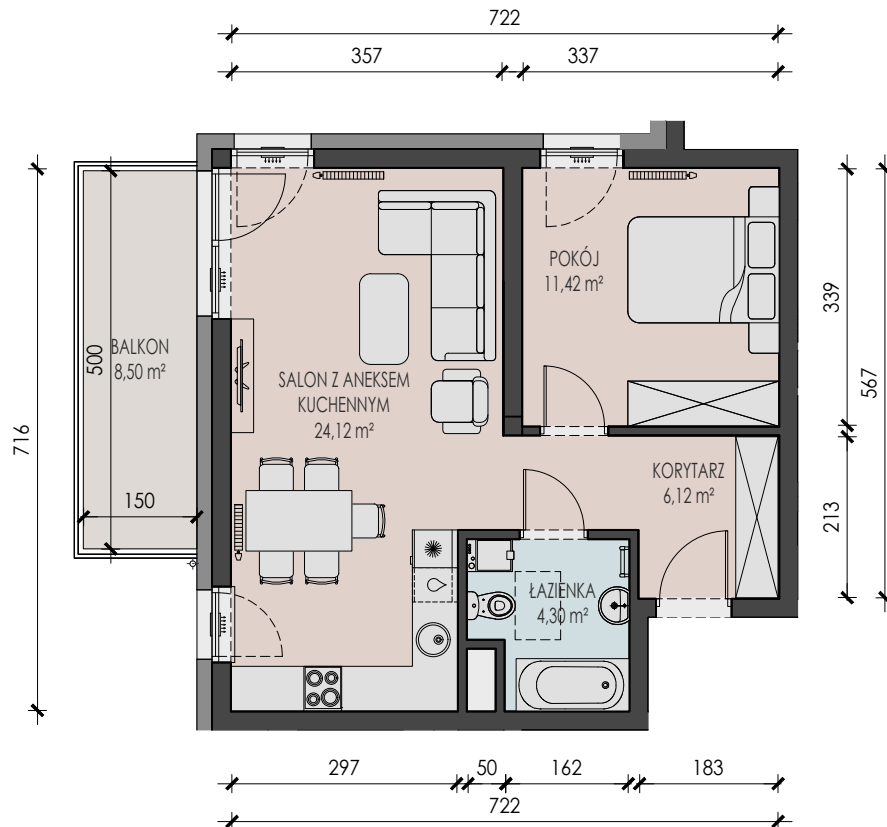
SPRZEDAŻ:

☎ (+48) 600 00 44 96
✉ biuro@ipaco.com.pl

NAZWA POMIESZCZEŃ

POWIERZCHNIA [m²]

KORYTARZ	6,12 m ²
ŁAZIENKA	4,30 m ²
POKÓJ	11,42 m ²
POKÓJ DZIENNY Z ANEKSEM KUCHENNYM	24,12 m ²
BALKON	8,50 m ²



1. Wymiary pomieszczeń, lokalizację przyborów sanitarnych, rozmieszczenie punktów instalacyjnych itp., podano zgodnie z projektem budowlanym, mogą wystąpić niewielkie różnice wymiarów i usytuowania elementów powstałe w trakcie realizacji prac budowlanych. Podane wymiary są wymiarami w świetle pionowych przegród (ścian) w stanie wykończonym tynkami.
2. Powierzchnia użytkowa lokalu jest określona na podstawie rozporządzenia Ministra Rozwoju z dnia 11 września 2020 r. w sprawie szczegółowego zakresu i formy projektu budowlanego (Dz.U. 2020 poz. 1609 z późniejszymi zmianami) zgodnie z zasadami zawartymi w polskiej normie PN-ISO 9836:2022-07 tj; powierzchnia użytkowa lokalu jest obliczona w metrach kwadratowych z dokładnością do dwóch miejsc po przecinku dla wymiarów lokalu w stanie wykończonym na poziomie podłogi nie licząc listew przyściennych, progów itp. Nie są wliczone powierzchnie otworów na drzwi i okna oraz nisze w elementach zamykających.
3. Przedstawiona na rzucie aranżacja ma charakter przykładowy, umeblowanie nie stanowi wyposażenia nabywanego lokalu.

